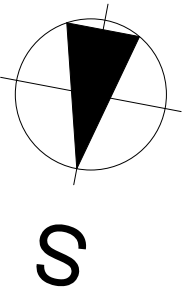
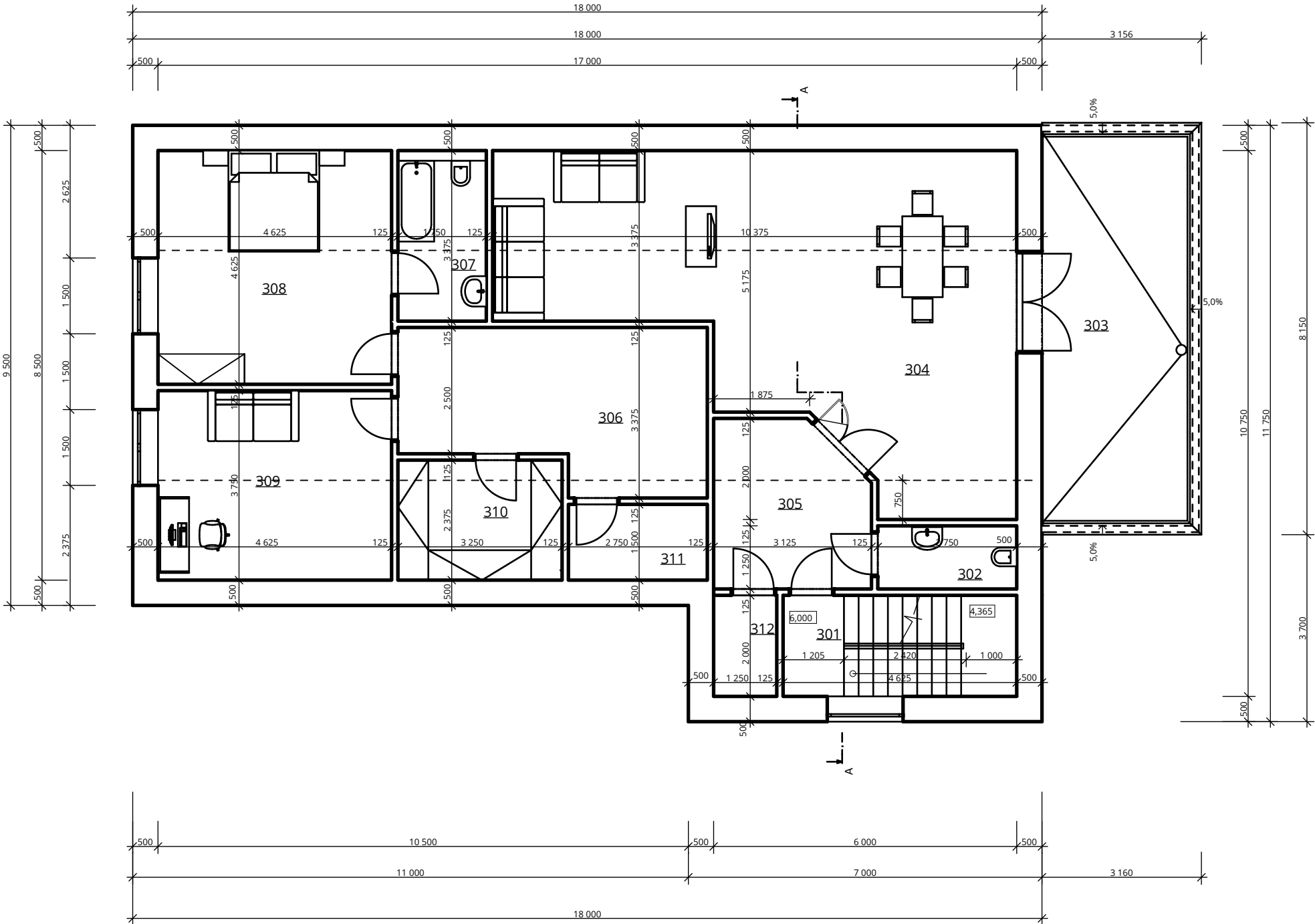


LEGENDA MÍSTNOSTÍ

Č.	NÁZEV MÍSTNOSTI	(m2)	PODLAHA
301	SCHODIŠTĚ	9,25	DLAŽBA
302	WC	3,57	DLAŽBA
303	TERASA	23,25	DLAŽBA NA PODLOŽKÁCH
304	KUCHYŇ + OBÝVACÍ POKOJ	51,10	LAMINÁTOVÁ PODLAHA
305	PŘEDSÍŇ	10,55	DLAŽBA
306	CHODBA	17,72	DLAŽBA
307	KOUPELNA	6,33	DLAŽBA
308	LOŽNICE	21,39	LAMINÁTOVÁ PODLAHA
309	PRACOVNA	17,34	PVC
310	ŠATNA	7,72	PVC
311	ÚKLID	4,13	DLAŽBA
312	KOMORA	2,50	DLAŽBA
		174,85 m2	



0,000=429,500 m n.m. , B.p.v. / SOUŘADNICOVÝ SYSTÉM S-JTSK

DRUH PRÁCE	BH009 - PROJEKT ZIMNÍ SEMESTR		<div><div><div>T</div></div><div><div>FAKULTA</div><div>STAVEBNÍ ÚSTAV</div><div>pozemního stavitelství</div></div></div>	
VYPRACOVAL	Andrea Bílková			
VEDOUCÍ PRÁCE	doc. Ing. Ladislav Štěpánek, CSc.			
STAVEBNÍK	Jiří Potěšil			
MÍSTO STAVBY	Kosov , par.č. 723/43			
NÁZEV STAVBY	RODINNÝ DŮM S PEKÁRNOU V KOSOVĚ , OKRES ŠUMPERK			
STAVEBNÍ OBJEKT	S0 01 RODINNÝ DŮM S PROVOZOVNOU		FORMÁT	2xA4
ČÁST	PŘÍPRAVNÉ A STUDIJNÍ PRÁCE		DATUM	01/2017
OBSAH	STUDIE 3NP		STUPEŇ PD	DPS
			MĚŘÍTKO 1:100	Č. VÝKRESU 4